

Volkswagen Golf VIII GTD 2.0 TDI SHZ NAVI KAMERA MATRIX-LED



Ehem. Neupreis*

52.759,-€

Ihre Ersparnis

38 %

Unser Angebotspreis:

32.950,-€

27.689,- € netto

19 % MwSt ausweisbar

Schnellinformationen

| | | | |
|---------------|-------------------|------------------|----------------------|
| Fahrzeugart | Gebrauchtfahrzeug | Klasse | Golf |
| Kategorie | Limousine | Hubraum | 1968 cm ³ |
| Erstzulassung | 12/2023 | Außenfarbe | Grau |
| Laufleistung | 15369 km | Innenfarbe | Schwarz |
| Leistung | 147 kW (200 PS) | Innenausstattung | Stoff |
| Kraftstoffart | Diesel | | |
| Getriebe | Automatik | | |



Verkauf Gebrauchtwagen
Stephan Zeyen
+(49)366 91757 49
anfrage@thiemegrupp.com

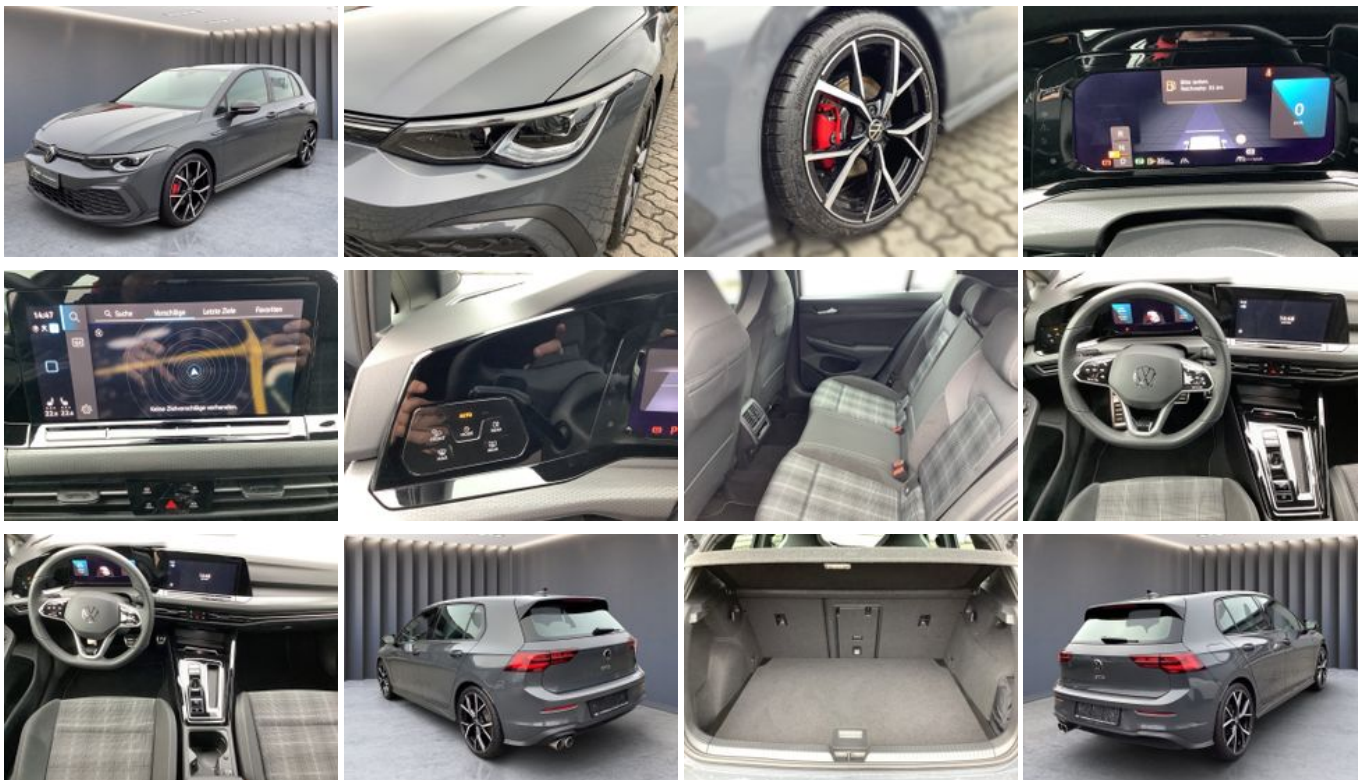


Verkauf Volkswagen PKW
Ronny Böhme
+(49)366 91757 49
anfrage@thiemegrupp.com

Umwelt und Normen

Fahrzeugausstattung

| | |
|--------------------------------|-----------------------------------|
| 3-Zonen-Klimaautomatik | ABS |
| Abstandswarner | Abstandswarner |
| Alarmanlage | Ambiente-Beleuchtung |
| Android Auto | Apple CarPlay |
| Armlehne | Beheizbares Lenkrad |
| Berganfahrassistent | Blendfreies Fernlicht |
| Bluetooth | Bordcomputer |
| ESP | Elektr. Fensterheber |
| Elektr. Seitenspiegel | Elektr. Seitenspiegel anklappbar |
| Elektr. Wegfahrsperr | Fernlichtassistent |
| Freisprecheinrichtung | Geschwindigkeitsbegrenzer |
| HU neu | Induktionsladen für Smartphones |
| Innenspiegel autom. abblendend | Isofix |
| Lederlenkrad | Leichtmetallfelgen |
| Lichtsensor | Lordosenstütze |
| Metallic | Multifunktionslenkrad |
| Müdigkeitswarner | Navigationssystem |
| Nebelscheinwerfer | Notbremsassistent |
| Notrufsystem | Partikelfilter |
| Regensensor | Reifendruckkontrolle |
| Schaltwippen | Schlüssellose Zentralverriegelung |
| Servolenkung | Sitzheizung |
| Sportfahrwerk | Sportsitze |
| Sprachsteuerung | Spurhalteassistent |
| Start/Stop-Automatik | Totwinkel-Assistent |
| Touchscreen | Traktionskontrolle |
| USB | Verkehrszeichenerkennung |
| Volldigitales Kombiinstrument | Zentralverriegelung |



* Ehemaliger Neupreis (Unverbindliche Preisempfehlung des Herstellers am Tag der Erstzulassung)

** Die angegebenen Verbrauchs- und Emissionswerte wurden nach den gesetzlich vorgeschriebenen Messverfahren ermittelt. Am 1. Januar 2022 hat der WLTP-Prüfzyklus den NEFZ-Prüfzyklus vollständig ersetzt, sodass für nach diesem Datum neu typgenehmigte Fahrzeuge keine NEFZ-Werte vorliegen. Weitere Informationen zum offiziellen Kraftstoffverbrauch und den offiziellen spezifischen CO₂-Emissionen neuer Personenkraftwagen können dem "Leitfaden über den Kraftstoffverbrauch, die CO₂-Emission und den Stromverbrauch neuer Personenkraftwagen" entnommen werden, der an allen Verkaufsstellen, bei der Deutsche Automobil Treuhand GmbH (DAT), Hellmuth-Hirth-Straße 1, 73760 Ostfildern-Scharnhausen, und unter <https://www.dat.de/co2/> unentgeltlich erhältlich ist.

Weitere Informationen zum Fahrzeug und Finanzierung finden Sie auf unserer Homepage

