

## Volkswagen Touran Highline 2.0 TDI ACC KAMERA NAVI LED



Ehem. Neupreis\*

**57.063,-€**

Ihre Ersparnis

**35 %**

Unser Angebotspreis:

**36.950,-€**

31.050,- € netto

19 % MwSt ausweisbar

Fahrzeugnummer 2340639



### Schnellinformationen

Fahrzeugart	Gebrauchtfahrzeug	Klasse	Touran
Kategorie	Van/Kleinbus	Hubraum	1968 cm <sup>3</sup>
Erstzulassung	03/2024	Außenfarbe	Schwarz
Laufleistung	6628 km	Innenfarbe	Schwarz
Leistung	110 kW (150 PS)	Innenausstattung	Alcantara
Kraftstoffart	Diesel		
Getriebe	Automatik		



Verkauf Gebrauchtwagen  
Stephan Zeyen  
+(49)366 91757 49  
anfrage@thiemegrupp.com



Verkauf Volkswagen PKW  
Ronny Böhme  
+(49)366 91757 49  
anfrage@thiemegrupp.com



Verkauf Volkswagen PKW  
Tommy Pietschmann  
+(49)366 91757 25  
tommy.pietschmann@thieme-gruppe.com

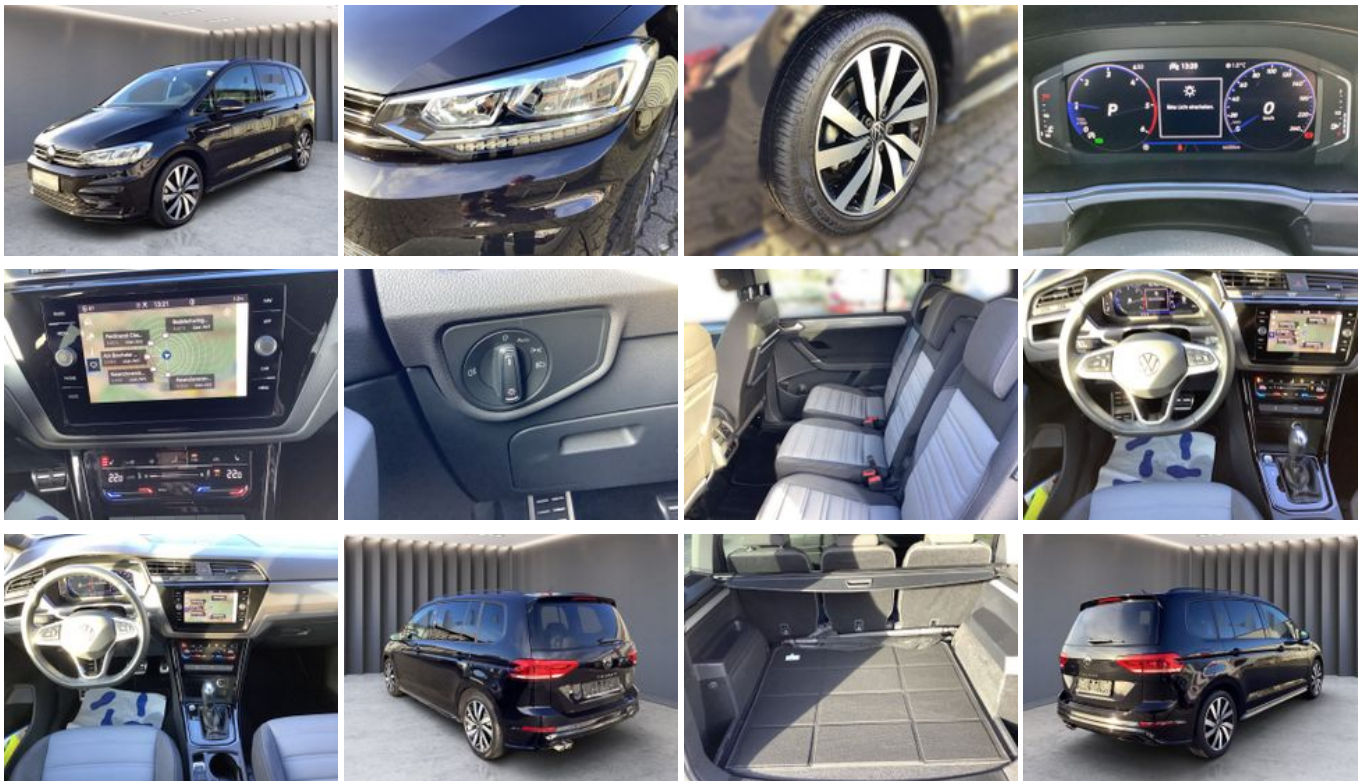


Verkauf Volkswagen PKW  
Jürgen Öhl  
+(49)366 91757 49  
anfrage@thiemegrupp.com

### Umwelt und Normen

## Fahrzeugausstattung

3-Zonen-Klimaautomatik	ABS
Abgedunkelte Scheiben	Abstandswarner
Abstandswarner	Ambiente-Beleuchtung
Armlehne	Berganfahrassistent
Bluetooth	Bordcomputer
ESP	Elektr. Fensterheber
Elektr. Heckklappe	Elektr. Seitenspiegel
Elektr. Seitenspiegel anklappbar	Elektr. Wegfahrsperre
Fernlichtassistent	Freisprecheinrichtung
Geschwindigkeitsbegrenzer	HU neu
Innenspiegel autom. abblendend	Isofix
Leichtmetallfelgen	Lichtsensor
Lordosenstütze	Metallic
Müdigkeitswarner	Navigationssystem
Notbremsassistent	Notrufsystem
Partikelfilter	Regensensor
Reifendruckkontrolle	Scheinwerferreinigung
Servolenkung	Sitzheizung
Sportfahrwerk	Sportpaket
Spurhalteassistent	Start/Stop-Automatik
Totwinkel-Assistent	Touchscreen
Traktionskontrolle	USB
Umklappbarer Beifahrersitz	Volldigitales Kombiinstrument
Zentralverriegelung	



\* Ehemaliger Neupreis (Unverbindliche Preisempfehlung des Herstellers am Tag der Erstzulassung)

\*\* Die angegebenen Verbrauchs- und Emissionswerte wurden nach den gesetzlich vorgeschriebenen Messverfahren ermittelt. Am 1. Januar 2022 hat der WLTP-Prüfzyklus den NEFZ-Prüfzyklus vollständig ersetzt, sodass für nach diesem Datum neu typgenehmigte Fahrzeuge keine NEFZ-Werte vorliegen. Weitere Informationen zum offiziellen Kraftstoffverbrauch und den offiziellen spezifischen CO<sub>2</sub>-Emissionen neuer Personenkraftwagen können dem "Leitfaden über den Kraftstoffverbrauch, die CO<sub>2</sub>-Emission und den Stromverbrauch neuer Personenkraftwagen" entnommen werden, der an allen Verkaufsstellen, bei der Deutsche Automobil Treuhand GmbH (DAT), Hellmuth-Hirth-Straße 1, 73760 Ostfildern-Scharnhausen, und unter <https://www.dat.de/co2/> unentgeltlich erhältlich ist.

**Weitere Informationen zum Fahrzeug und Finanzierung finden Sie auf unserer Homepage**

