

## Audi A6 Avant 50 TDI quattro sport



Ehem. Neupreis\*

**88.523,-€**

Ihre Ersparnis

**47 %**

Unser Angebotspreis:

**46.800,-€**

39.328,- € netto

19 % MwSt ausweisbar



## Schnellinformationen

Fahrzeugart	Gebrauchtfahrzeug	Klasse	A6
Kategorie	Kombi	Hubraum	2967 cm <sup>3</sup>
Erstzulassung	12/2021	Außenfarbe	Schwarz
Laufleistung	50000 km	Innenfarbe	Schwarz
Leistung	210 kW (286 PS)	Innenausstattung	Vollleder
Kraftstoffart	Diesel		
Getriebe	Automatik		



Verkauf Gebrauchtwagen  
Stephan Zeyen  
+(49)366 91757 49  
anfrage@thiemegrupp.com



Verkauf Volkswagen PKW  
Ronny Böhme  
+(49)366 91757 49  
anfrage@thiemegrupp.com



Verkauf Volkswagen PKW  
Tommy Pietschmann  
+(49)366 91757 25  
tommy.pietschmann@thieme  
gruppe.com

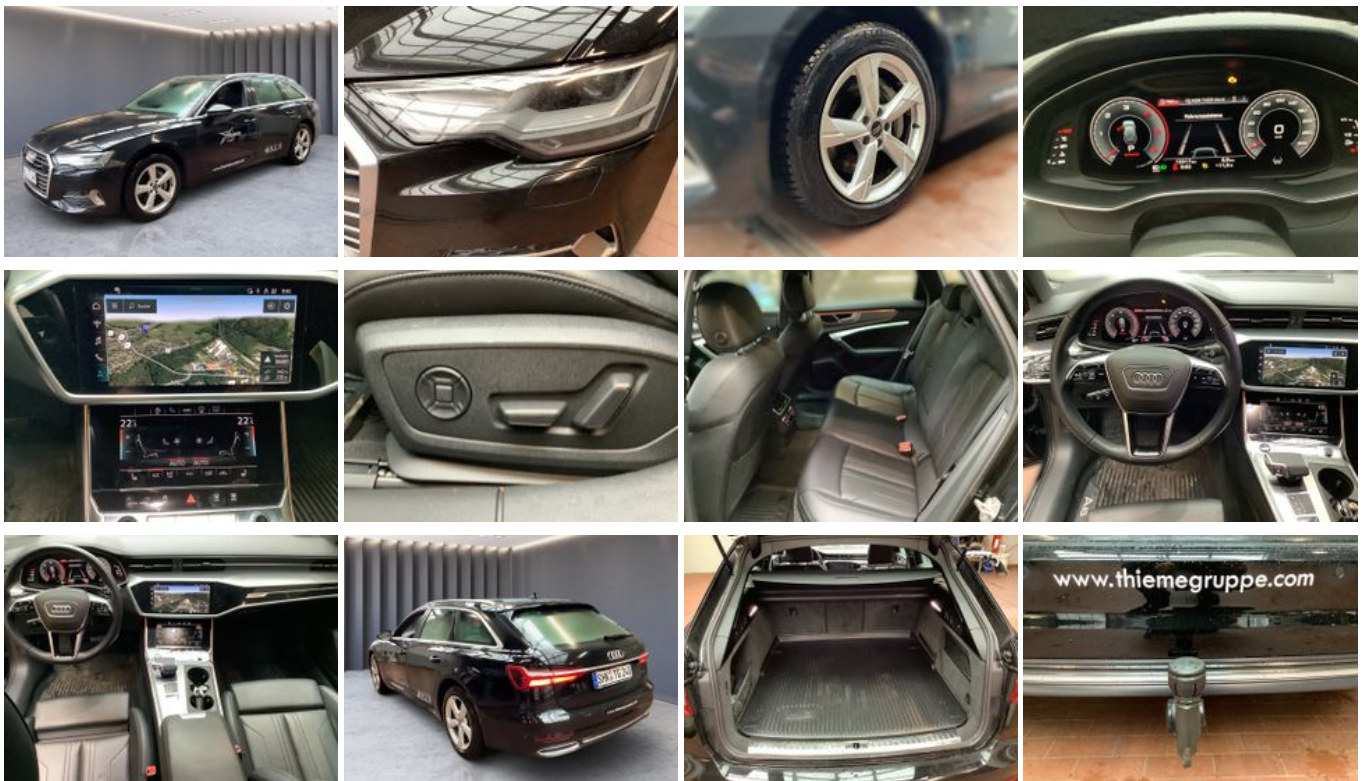


Verkauf Volkswagen PKW  
Jürgen Öhl  
+(49)366 91757 49  
anfrage@thiemegrupp.com

## Umwelt und Normen

## Fahrzeugausstattung

4-Zonen-Klimaautomatik	ABS
Abstandswarner	Abstandswarner
Allradantrieb	Ambiente-Beleuchtung
Android Auto	Anhängerkupplung
Apple CarPlay	Armlehne
Beheizbares Lenkrad	Bluetooth
Bordcomputer	Dachreling
ESP	Elektr. Fensterheber
Elektr. Seitenspiegel	Elektr. Seitenspiegel anklappbar
Elektr. Sitzeinstellung	Elektr. Sitzeinstellung mit Memory-Funktion
Elektr. Wegfahrsperr	Freisprecheinrichtung
Geschwindigkeitsbegrenzer	Head-Up Display
Innenspiegel autom. abblendend	Isofix
Isofix Beifahrersitz	Lederlenkrad
Leichtmetallfelgen	Metallic
Multifunktionslenkrad	Navigationssystem
Notbremsassistent	Notrufsystem
Panorama-Dach	Partikelfilter
Reifendruckkontrolle	Schaltwippen
Schiebedach	Schlüssellose Zentralverriegelung
Servolenkung	Soundsystem
Sportfahrwerk	Sportsitze
Spurhalteassistent	Start/Stop-Automatik
Totwinkel-Assistent	Touchscreen
Traktionskontrolle	USB
Verkehrszeichenerkennung	Volldigitales Kombiinstrument
Zentralverriegelung	



\* Ehemaliger Neupreis (Unverbindliche Preisempfehlung des Herstellers am Tag der Erstzulassung)

\*\* Die angegebenen Verbrauchs- und Emissionswerte wurden nach den gesetzlich vorgeschriebenen Messverfahren ermittelt. Am 1. Januar 2022 hat der WLTP-Prüfzyklus den NEFZ-Prüfzyklus vollständig ersetzt, sodass für nach diesem Datum neu typgenehmigte Fahrzeuge keine NEFZ-Werte vorliegen. Weitere Informationen zum offiziellen Kraftstoffverbrauch und den offiziellen spezifischen CO<sub>2</sub>-Emissionen neuer Personenkraftwagen können dem "Leitfaden über den Kraftstoffverbrauch, die CO<sub>2</sub>-Emission und den Stromverbrauch neuer Personenkraftwagen" entnommen werden, der an allen Verkaufsstellen, bei der Deutsche Automobil Treuhand GmbH (DAT), Hellmuth-Hirth-Straße 1, 73760 Ostfildern-Scharnhausen, und unter <https://www.dat.de/co2/> unentgeltlich erhältlich ist.

**Weitere Informationen zum Fahrzeug und Finanzierung finden Sie auf unserer Homepage**

