

Volkswagen ID.4 Pro Performance NAVI MATRIX-LED ACC PDC



Ehem. Neupreis*

53.690,-€

Ihre Ersparnis

27 %

Unser Angebotspreis:

39.000,-€

Differenzbesteuert gemäß §25a UStG

Schnellinformationen

Fahrzeugart	Gebrauchtfahrzeug	Klasse	ID.4
Kategorie	SUV/Geländewagen/Pickup	Hubraum	0 cm ³
Erstzulassung	09/2021	Außenfarbe	Weiß
Laufleistung	25000 km	Innenfarbe	Schwarz
Leistung	150 kW (204 PS)	Innenausstattung	Stoff
Kraftstoffart	Elektro		
Getriebe	Automatik		



Verkauf Gebrauchtwagen
Stephan Zeyen
+(49)366 91757 49
anfrage@thiemegrupp.com



Verkauf Volkswagen PKW
Ronny Böhme
+(49)366 91757 49
anfrage@thiemegrupp.com



Verkauf Volkswagen PKW
Tommy Pietschmann
+(49)366 91757 25
tommy.pietschmann@thiemegruppe.com



Verkauf Volkswagen PKW
Jürgen Öhl
+(49)366 91757 49
anfrage@thiemegrupp.com

Umwelt und Normen

CO₂-Emissionen (kombiniert) in g/km:

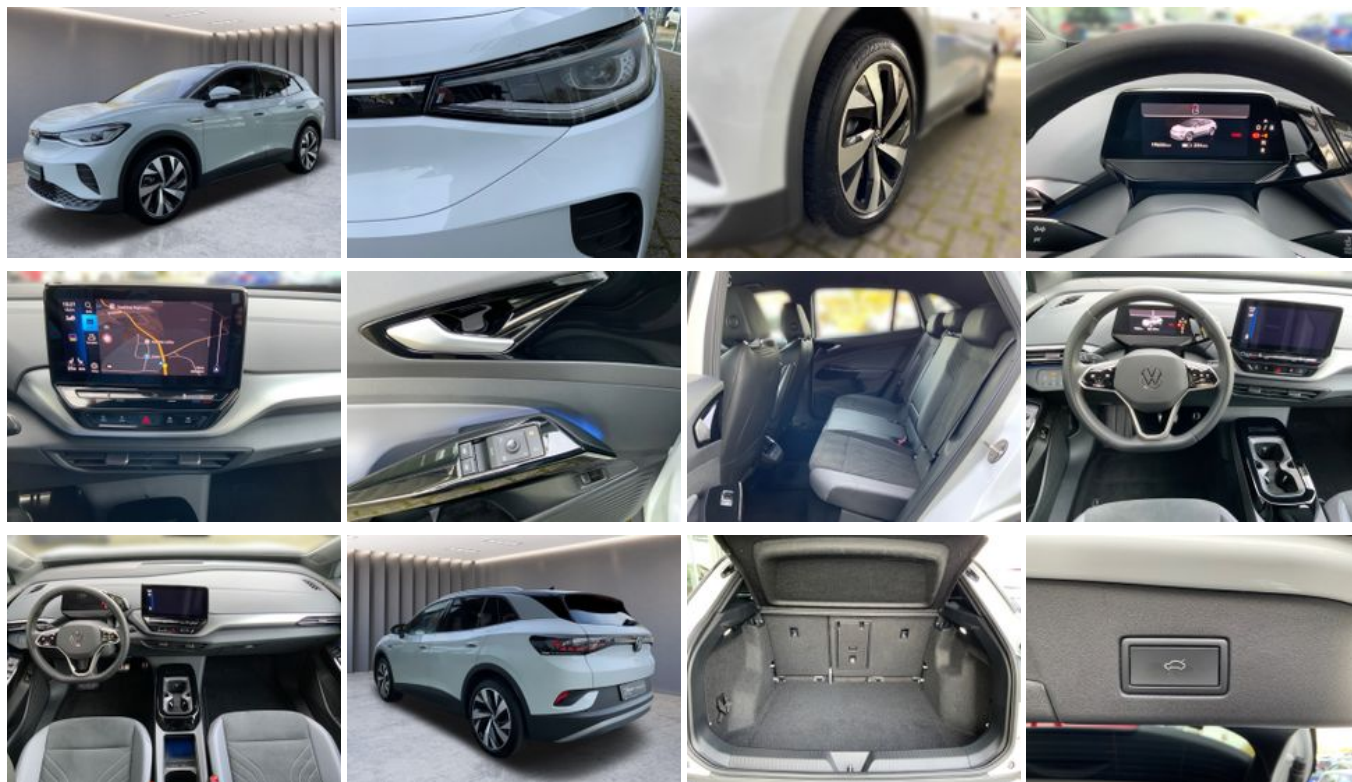
0

CO₂-Klasse:

A

Fahrzeugausstattung

2-Zonen-Klimaautomatik	ABS
Abstandswarner	Ambiente-Beleuchtung
Android Auto	Apple CarPlay
Armlehne	Blendfreies Fernlicht
ESP	Elektr. Seitenspiegel
Elektr. Wegfahrsperr	Fernlichtassistent
Geschwindigkeitsbegrenzer	Innenspiegel autom. abblendend
Isofix	Leichtmetallfelgen
Lichtsensor	Metallic
Musikstreaming integriert	Müdigkeitswarner
Navigationssystem	Nebelscheinwerfer
Notbremsassistent	Notrufsystem
Regensensor	Reifendruckkontrolle
Servolenkung	Sitzheizung
Sprachsteuerung	Spurhalteassistent
Touchscreen	Traktionskontrolle
Verkehrszeichenerkennung	



* Ehemaliger Neupreis (Unverbindliche Preisempfehlung des Herstellers am Tag der Erstzulassung)

** Die angegebenen Verbrauchs- und Emissionswerte wurden nach den gesetzlich vorgeschriebenen Messverfahren ermittelt. Am 1. Januar 2022 hat der WLTP-Prüfzyklus den NEFZ-Prüfzyklus vollständig ersetzt, sodass für nach diesem Datum neu typgenehmigte Fahrzeuge keine NEFZ-Werte vorliegen. Weitere Informationen zum offiziellen Kraftstoffverbrauch und den offiziellen spezifischen CO₂-Emissionen neuer Personenkraftwagen können dem "Leitfaden über den Kraftstoffverbrauch, die CO₂-Emission und den Stromverbrauch neuer Personenkraftwagen" entnommen werden, der an allen Verkaufsstellen, bei der Deutsche Automobil Treuhand GmbH (DAT), Hellmuth-Hirth-Straße 1, 73760 Ostfildern-Scharnhausen, und unter <https://www.dat.de/co2/> unentgeltlich erhältlich ist.

Weitere Informationen zum Fahrzeug und Finanzierung finden Sie auf unserer Homepage

