

## Volkswagen Touareg 3.0 V6 TSI R eHybrid MATRIX-LED NAVI ACC



Ehem. Neupreis\*

**98.225,-€**

Ihre Ersparnis

**40 %**

Unser Angebotspreis:

**58.900,-€**

49.496,- € netto

19 % MwSt ausweisbar

Fahrzeugnummer 2112261

### Schnellinformationen

Fahrzeugart	Gebrauchtfahrzeug	Klasse	Touareg
Kategorie	SUV/Geländewagen/Pickup	Hubraum	2995 cm <sup>3</sup>
Erstzulassung	11/2020	Außenfarbe	Schwarz
Laufleistung	71500 km	Innenfarbe	Schwarz
Leistung	340 kW (462 PS)	Innenausstattung	Vollleder
Kraftstoffart	Hybrid (Benzin/Elektro)	Plug-in-Hybrid	Ja
Getriebe	Automatik		



Verkauf Gebrauchtwagen  
Stephan Zeyen  
+(49)366 91757 49  
anfrage@thiemegrupp.com



Verkauf Volkswagen PKW  
Ronny Böhme  
+(49)366 91757 49  
anfrage@thiemegrupp.com



Verkauf Volkswagen PKW  
Tommy Pietschmann  
+(49)366 91757 25  
tommy.pietschmann@thiemegruppe.com

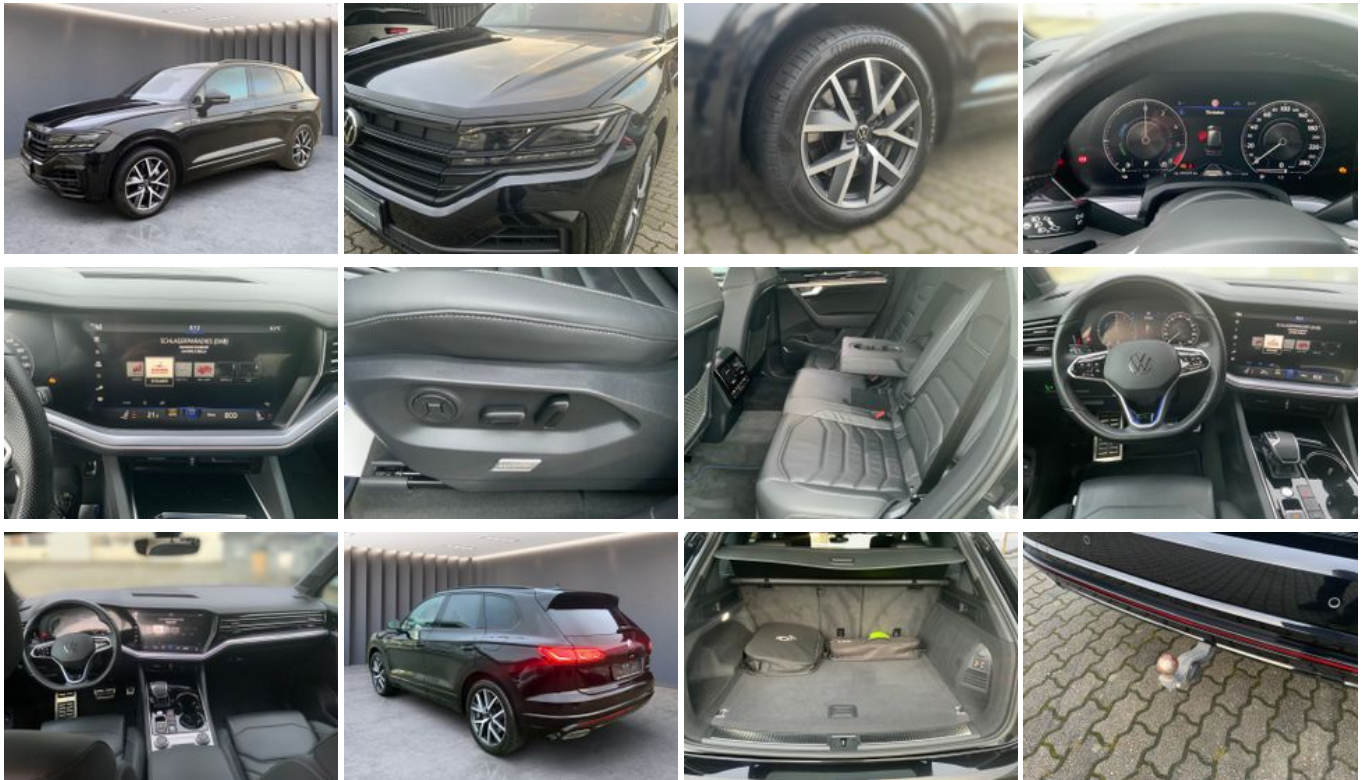


Verkauf Volkswagen PKW  
Jürgen Öhl  
+(49)366 91757 49  
anfrage@thiemegrupp.com

### Umwelt und Normen

## Fahrzeugausstattung

4-Zonen-Klimaautomatik	ABS
Abgedunkelte Scheiben	Abstandswarner
Abstandswarner	Alarmanlage
Allradantrieb	Ambiente-Beleuchtung
Android Auto	Anhängerkupplung
Anhängerrangierassistent	Apple CarPlay
Armlehne	Beheizbare Frontscheibe
Beheizbares Lenkrad	Blendfreies Fernlicht
Dachreling	ESP
Elektr. Fensterheber	Elektr. Seitenspiegel
Elektr. Sitzeinstellung	Elektr. Wegfahrsperre
Fernlichtassistent	HU neu
Isofix	Lichtsensor
Luftfederung	Metallic
Multifunktionslenkrad	Navigationssystem
Nebelscheinwerfer	Notbremsassistent
Notrufsystem	Panorama-Dach
Partikelfilter	Plug-in-Hybrid
Regensensor	Reifendruckkontrolle
Schaltwippen	Scheinwerferreinigung
Schiebedach	Schlüssellose Zentralverriegelung
Servolenkung	Sitzheizung
Sportfahrwerk	Spurhalteassistent
Start/Stop-Automatik	Totwinkel-Assistent
Traktionskontrolle	Verkehrszeichenerkennung
Volldigitales Kombiinstrument	Winterpaket
Zentralverriegelung	



\* Ehemaliger Neupreis (Unverbindliche Preisempfehlung des Herstellers am Tag der Erstzulassung)

\*\* Die angegebenen Verbrauchs- und Emissionswerte wurden nach den gesetzlich vorgeschriebenen Messverfahren ermittelt. Am 1. Januar 2022 hat der WLTP-Prüfzyklus den NEFZ-Prüfzyklus vollständig ersetzt, sodass für nach diesem Datum neu typgenehmigte Fahrzeuge keine NEFZ-Werte vorliegen. Weitere Informationen zum offiziellen Kraftstoffverbrauch und den offiziellen spezifischen CO<sub>2</sub>-Emissionen neuer Personenkraftwagen können dem "Leitfaden über den Kraftstoffverbrauch, die CO<sub>2</sub>-Emission und den Stromverbrauch neuer Personenkraftwagen" entnommen werden, der an allen Verkaufsstellen, bei der Deutsche Automobil Treuhand GmbH (DAT), Hellmuth-Hirth-Straße 1, 73760 Ostfildern-Scharnhausen, und unter <https://www.dat.de/co2/> unentgeltlich erhältlich ist.

**Weitere Informationen zum Fahrzeug und Finanzierung finden Sie auf unserer Homepage**

